

ОПИСАНИЕ МЕСТОПОЛОЖЕНИЯ ГРАНИЦ

Публичный сервитут в отношении земель и земельных участков в целях строительства и эксплуатации неотъемлемых частей объекта электросетевого хозяйства федерального значения «ВЛ 500 кВ Белоярская АЭС-2 - Исеть»

(наименование объекта, местоположение границ которого описано
(далее - объект)

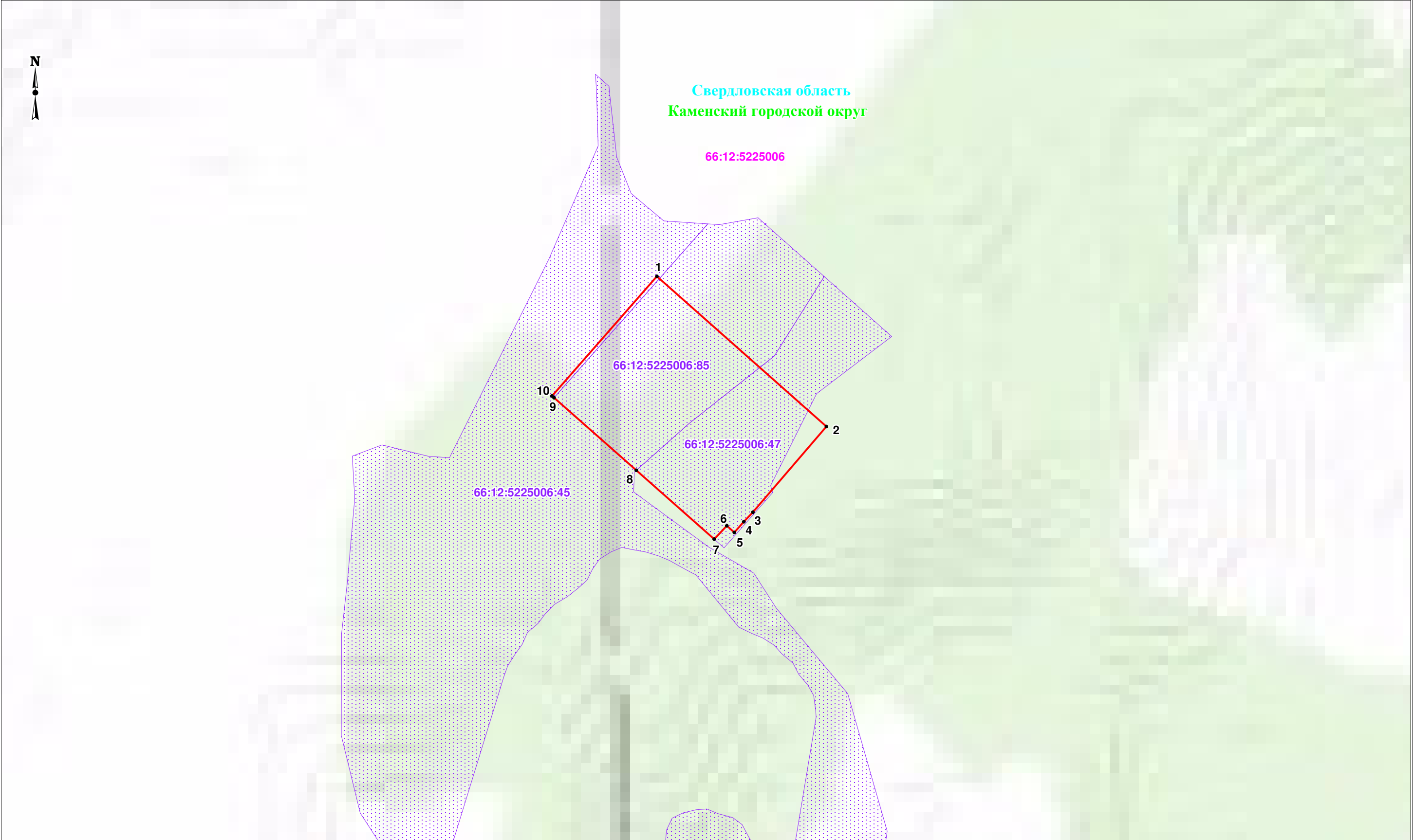
Раздел 1

Сведения об объекте







Сведения об объекте		
N п/п	Характеристики объекта	Описание характеристик
1	2	3
1	Местоположение объекта	Свердловская область, Каменский городской округ
2	Площадь объекта +/- величина погрешности определения площади (Р +/- Дельта Р)	10578 кв. м ± 36 кв. м
3	Иные характеристики объекта	Публичный сервитут в отношении земель и земельных участков целях строительства и эксплуатации неотъемлемых частей объекта электросетевого хозяйства федерального значения «ВЛ 500 кВ Белоярская АЭС-2 - Исеть» сроком действия 49 лет в интересах Публичного акционерного общества «Федеральная сетевая компания Единой энергетической системы» (ИНН: 4716016979, ОГРН: 1024701893336, адрес: 121353, г. Москва, вн. тер. г. муниципальный округ Можайский, ул. Беловежская, д. 4 , адрес электронной почты: info@fsk-ees.ru, телефон: 8 (343) 372-9359)

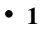


Местоположение публичного сервитута: Свердловская область, Каменский городской округ			
Система координат		МСК-66, зона 1	
Метод определения координат		Аналитический	
Обозначение характерных точек границ публичного сервитута	Координаты, м		
	X	Y	Средняя квадратическая погрешность положения характерной точки (Mt), м
1	2	3	4
1	330236.86	1611820.36	0.10
2	330157.85	1611914.58	0.10
3	330110.33	1611875.81	0.10
4	330105.09	1611871.07	0.10
5	330099.12	1611866.00	0.10
6	330102.63	1611861.86	0.10
7	330095.17	1611855.21	0.10
8	330131.42	1611811.87	0.10
9	330169.65	1611766.16	0.10
10	330170.55	1611765.09	0.10
1	330236.86	1611820.36	0.10

Схема расположения границ публичного сервитута



Используемые условные знаки и обозначения:

-  - проектные границы публичного сервитута
-  - границы кадастровых кварталов, в отношении которых испрашивается публичный сервитут
-  - границы земельных участков, в отношении которых испрашивается публичный сервитут
-  - установленные границы муниципального района
-  - обозначение кадастрового номера земельного участка, в отношении которого испрашивается публичный сервитут
-  - обозначение номера кадастрового квартала, в отношении которого испрашивается публичный сервитут

-  - обозначение характерной точки проектной границы публичного сервитута
-  - обозначение муниципального района
-  - обозначение субъекта

Масштаб: 1:2000